

Liste du matériel pour la rentrée en M1-M2 et M2-M3

- Un cartable pouvant contenir une farde de taille A5.



Attention les cartables à roulettes sont interdits !

- Une paire de pantoufles en caoutchouc

Attention de mettre des chaussures faciles à votre enfant (scratches, tirettes, élastiques).

Il doit pouvoir les mettre et les enlever seul ! Pas de lacets !!

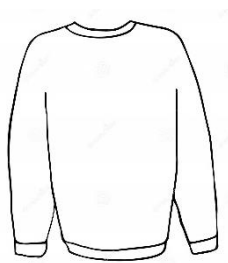
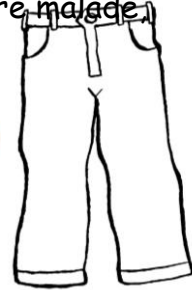


- 2 boites de mouchoirs



- 1 sac (type sac ficelle) avec des vêtements de rechange (t-shirt, pantalon, pull, chaussettes, slips/culottes) et un rouleau de sacs plastiques.

Même si votre enfant est propre ! Il pourrait un jour être malade, renverser sa soupe...



- 1 gilet jaune (pour les sorties et excursions)



- 1 essuie main



- 1 paire de chaussons de gym



- Chaque jour votre enfant devra avoir dans son cartable une gourde d'eau (jus interdits). Il doit pouvoir l'ouvrir et la fermer seul. Elle doit être bien étanche (pas de bouteilles).



Il devra également avoir une collation dans une boîte avec son nom (fruits tous les jours à part le mercredi où il peut avoir des biscuits).

- Une couverture et un doudou si votre enfant fait la sieste. (Pour les M1. Les M2 et M3 ne font pas la sieste)



- Une photo de famille (votre enfant, papa, maman, frères, sœurs).



- Une casquette (qui reste à l'école pour les jours de soleil)



- Après la rentrée, nous vous demanderons de plastifier la farde d'avis de votre enfant. Il faudra donc que vous ayez chez vous du plastique pour couvrir les livres.

**MERCI DE METTRE LE PRENOM DE VOTRE ENFANT
SUR CHAQUE OBJET OU VÊTEMENT.**

Merci !