

Liste du matériel pour la rentrée en M1-M2-M3 2024-2025

- Un cartable pouvant contenir une farde de taille A5.



Attention les cartables à roulettes sont interdits !

- Une paire de pantoufles en caoutchouc
Attention de mettre des chaussures faciles à votre enfant (scratches, tirettes, élastiques).



Il doit pouvoir les mettre et les enlever seul ! Pas de lacets !!

- 3 boîtes de mouchoirs

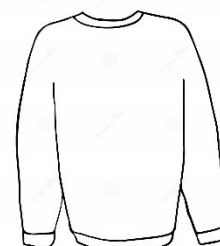
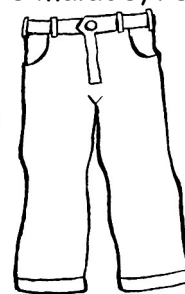
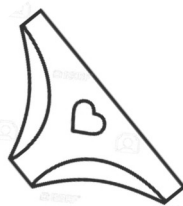


- 1 rouleau de papier essuie tout



- 1 sac (type sac ficelle) avec des vêtements de rechange avec le nom sur tous (t-shirt, pantalon, pull, chaussettes, slips/culottes) et un rouleau de sacs plastiques.

Même si votre enfant est propre ! Il pourrait un jour être malade, renverser sa soupe...



- 1 paire de chaussons de gym



- Chaque jour votre enfant devra avoir dans son cartable une gourde d'eau (jus interdits). Il doit pouvoir l'ouvrir et la fermer seul. Elle doit être bien étanche (pas de bouteilles).



- Une couverture et un doudou si votre enfant fait la sieste.
(Pour les M1. Les M2 et M3 ne font pas la sieste)



**MERCI DE METTRE LE PRÉNOM DE VOTRE ENFANT
SUR CHAQUE OBJET OU VÊTEMENT.**

Merci !